

GHID PENTRU UTILIZAREA  
EFICIENTĂ A ENERGIEI ÎN  
INSTITUȚIILE PUBLICE

**SERVELECT**

**Energy is money! We save both.**



**Clădirile sunt responsabile de aproximativ 40% din consumul de energie înregistrat la nivel național.**

Clădirile publice sunt goale 72% din timp, pe parcursul unui an.

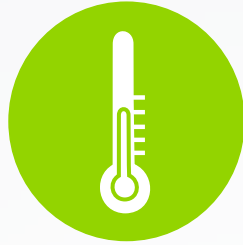
15% din consumul total de energie are loc când clădirile nu sunt folosite.



## Cei mai mari consumatori sunt:



Iluminat



Încălzire



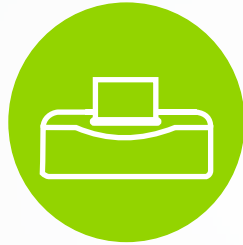
Aer condiționat



Computere



Monitoare



Imprimante



Lifturi



Aparate



# Context

Pentru a reduce consumul energetic și echivalentul emisiilor de carbon, Uniunea Europeană a elaborat Strategia „**Europa 2020**” – **programul 20-20-20**.

## **Obiectivele programului sunt:**

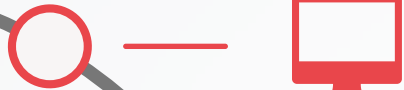
- reducerea cu 20% a emisiilor de gaze cu efect de seră (CO<sub>2</sub> echivalent) față de 1990.
- reducerea cu 20% a consumului final de energie față de anul 2005, prin creșterea eficienței energetice.
- creșterea ponderii surselor regenerabile în totalul mixului energetic la minim 20% până în anul 2020.

**România a adoptat acest program, în vederea reducerii consumului energetic și al emisiilor de CO<sub>2</sub>.**

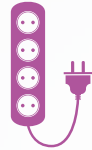


# Măsuri de reducere a consumului energetic

## Eliminarea consumului de energie electrică în stand-by



Opriți calculatoarele și echipamentele periferice și de la butoanele on/off, în timpul pauzelor sau atunci când acestea nu sunt folosite;



În cazul prezenței prelungitoarelor cu întrerupător, deconectați-le de la alimentarea cu energie, la sfârșitul programului de lucru;



La momentul achizițiilor de produse noi, optați pentru cele cu consum de energie în modul stand-by redus;



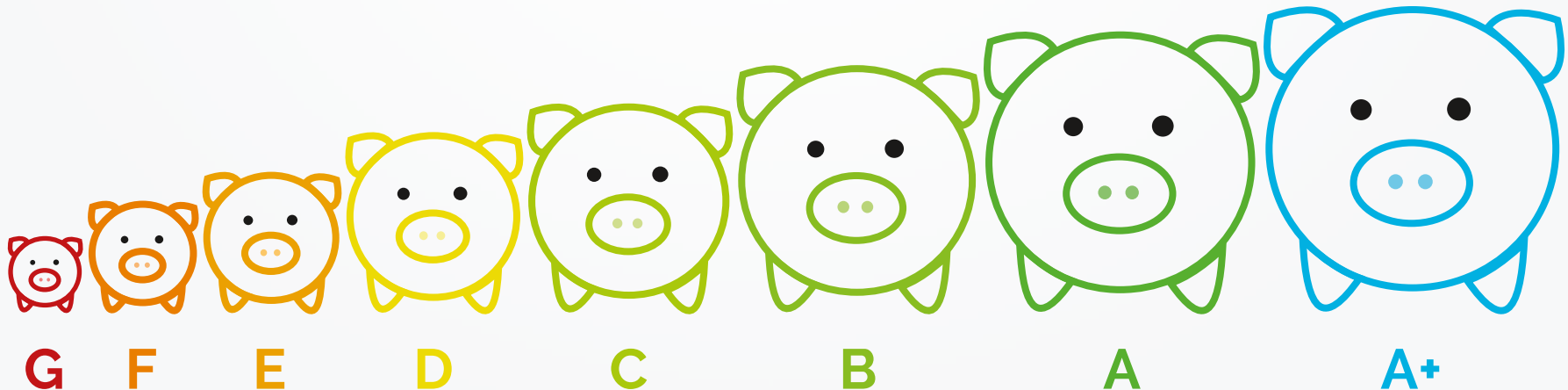
Opriți echipamentele electrocasnice de la butonul off și scoate-ți-le din priză atunci când nu le utilizați;



Scoateți din priză încărcătoarele și aparatele care sunt folosite rar.

# Utilizarea aparatelor electrocasnice eficiente energetic

- Optați pentru produsele cele mai eficiente energetic, care vor avea un impact vizibil asupra consumului de energie;
- Optați pentru aparate electronice ce dispun de eticheta Energy Star;
- Optați pentru monitoare de tip LCD în defavoarea celor CRT.



# Utilizarea eficientă a luminii naturale și artificiale

Lumina naturală reduce consumul energetic, și în același timp creează un mediu de lucru dinamic și sănătos.



Optați pentru lămpi cu consum energetic redus.  
Lămpile LED folosesc cu 25%-80% mai puțină energie  
și au o durată de viață de 3 până la 25 de ori mai mare.

# Alte măsuri pentru reducerea consumurilor energetice



Măsurați temperatura interioară în spațiile ocupate, iar dacă temperatura interioară este mai mare decât cea indicată, sau dacă nu sunt utilizatori în clădire (pe timpul nopții, al vacanțelor sau al weekend-urilor), reduceți aportul de căldură.



Evitați menținerea focului aprins la aparatele de gătit, chiar și atunci când nu se pregătesc alimente.



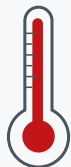
Pe durata anotimpului rece, aerisiți încăperile ocupate pentru perioade scurte (2-5 minute). Este indicat ca spațiile de lucru cu un grad de ocupare mic să fie aerisite o dată la patru-șase ore, iar cele cu un grad de ocupare mare să fie aerisite o dată la două-patru ore, iar în cazul sălilor de clase, aerisirea să se facă în fiecare pauză, scurt și cu ferestrele larg deschise.

În cazul în care există sisteme de ventilație mecanică, acestea trebuie să fie funcționale pe durata utilizării spațiilor interioare, iar ferestrele trebuie să rămână permanent închise.

Evitați folosirea repetată a deschiderii și închiderii camerelor frigorifice, pentru preluarea și depozitarea de alimente.



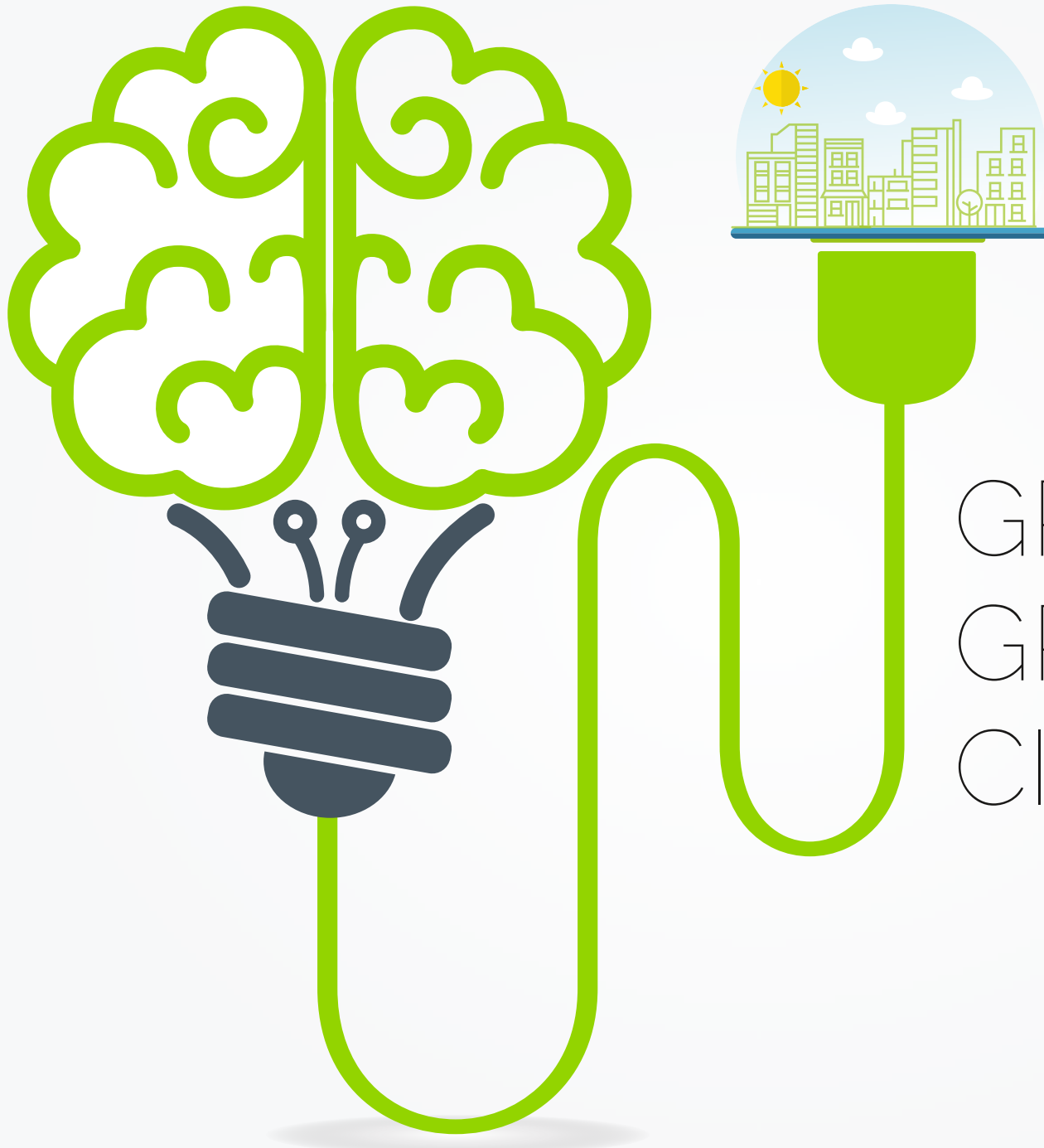
Asigurați-vă că radiatoarele sunt curate și nu sunt acoperite cu perdele sau alte obiecte ce împiedică răspândirea căldurii.



Instalați termometre în spațiile ocupate și de trecere, pentru a vă asigura, în mod constant, că temperatura este potrivită și nu există un exces de căldură și mențineți ușile coridoarelor și ale zonelor de trecere închise.

Acolo unde există bucătării și camere frigorifice, setați temperaturile de menținere răcită a produselor alimentare la valoarea prescrisă în normele de igienă și sănătate, fără a face o suprarăcire a lor, prin setarea unor temperaturi mult mai reduse.





**SERVELECT**  
Energy is money! We save both.

GROWING  
GREEN  
CITIES